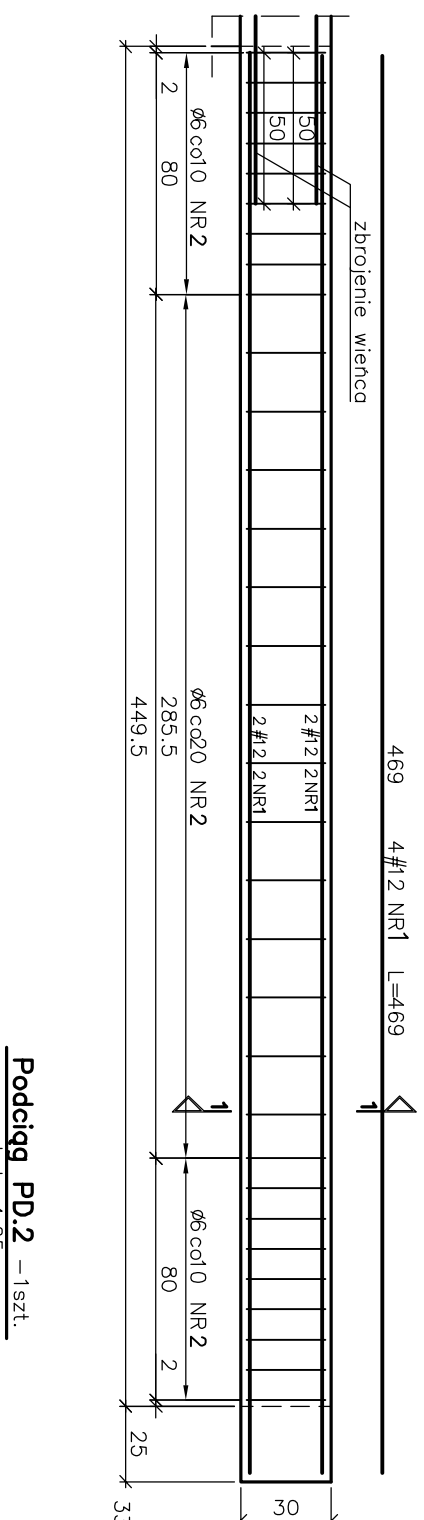


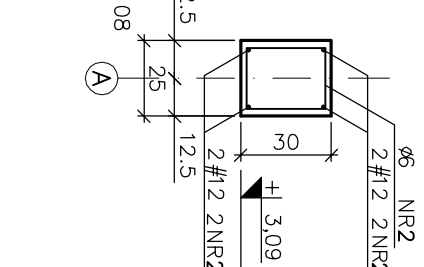
Podciąg PD.1 –1szt.

skala 1:25



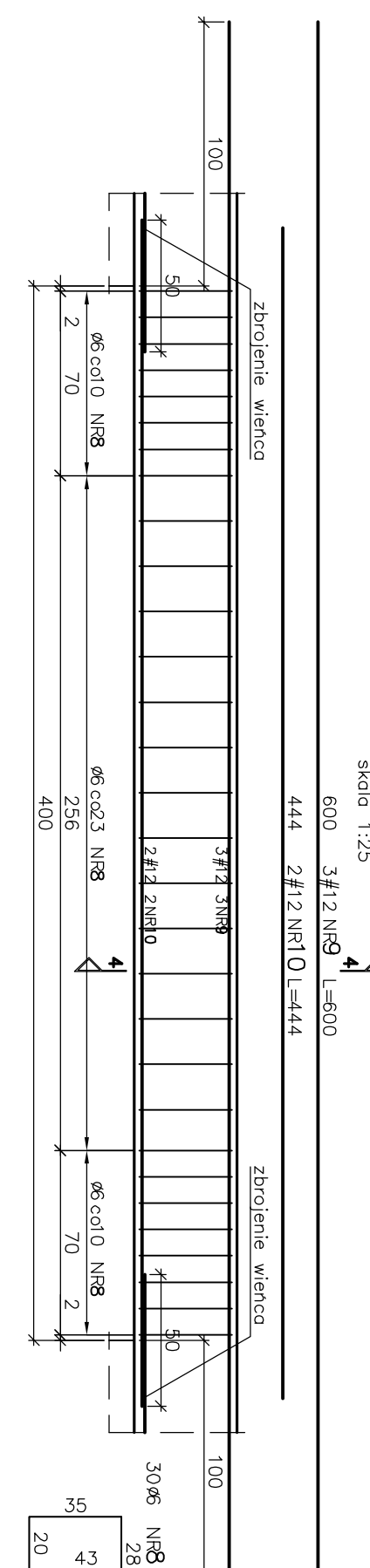
1-1

skala 1:25



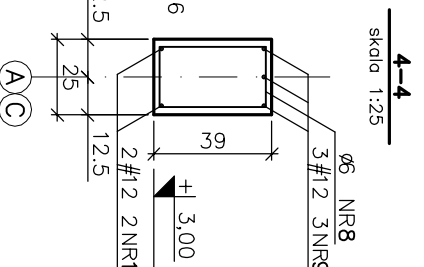
Nadproże NŻ.2 –3szt.

skala 1:25



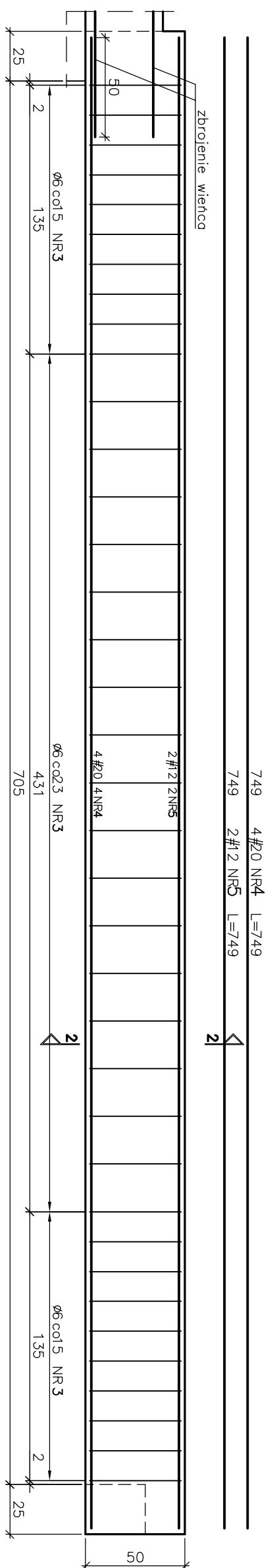
4-4

skala 1:25



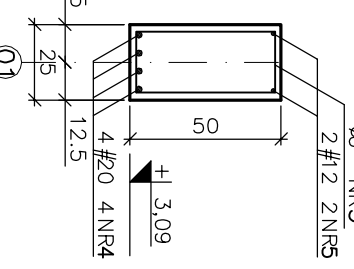
Podciąg PD.2 –1szt.

skala 1:25



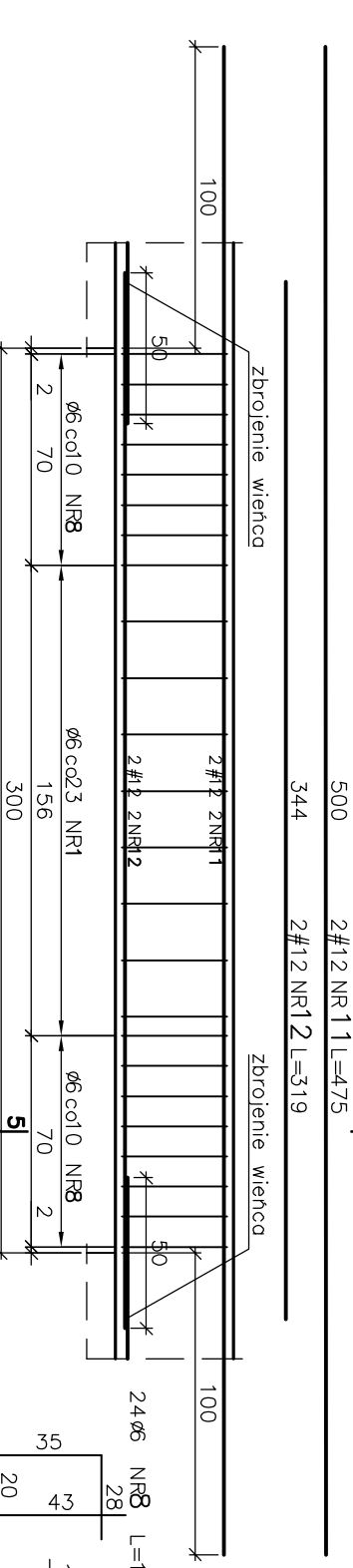
2-2

skala 1:25



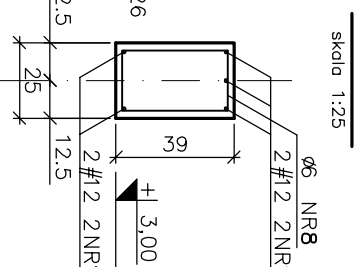
Nadproże NŻ.3 –1szt.

skala 1:25



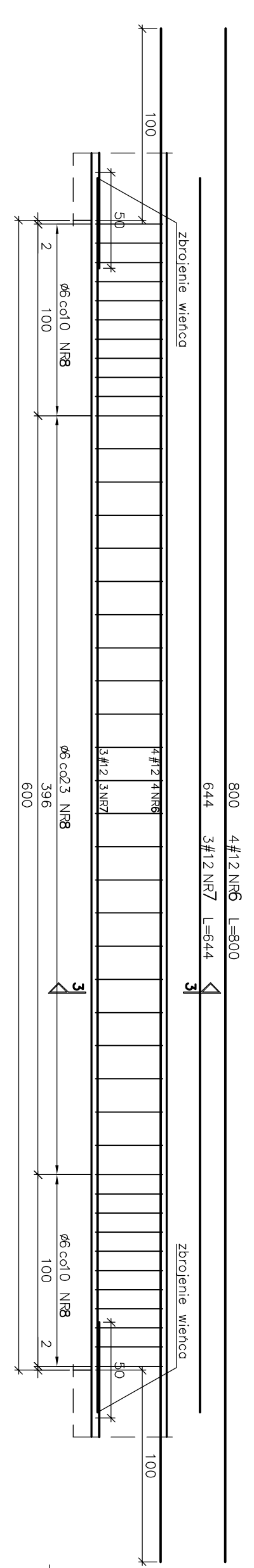
5-5

skala 1:25



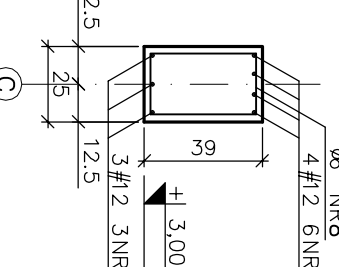
Nadproże NŻ.1 –1szt.

skala 1:25



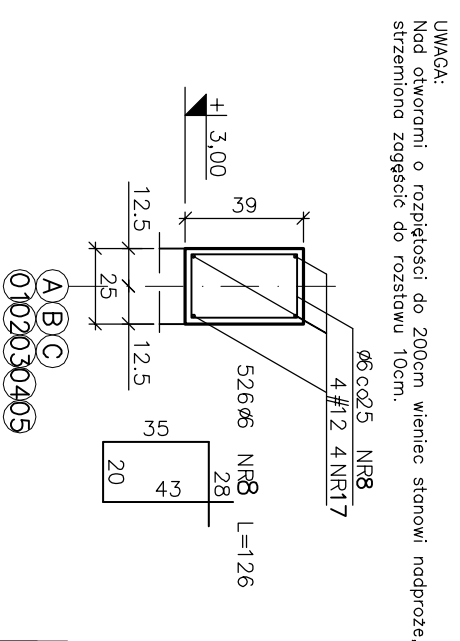
3-3

skala 1:25



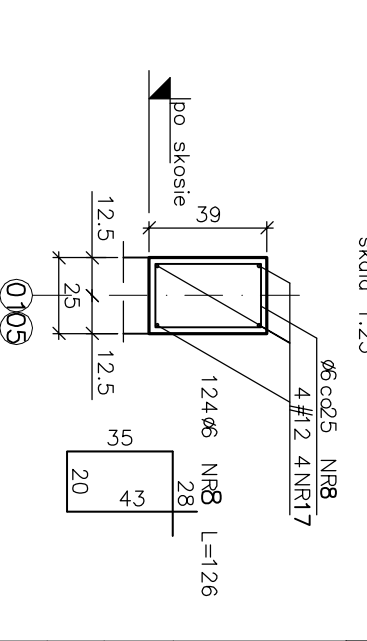
Wieniec W.1

skala 1:25



Wieniec W.2

skala 1:25



Stal: ϕ – A-I (St3SX)
– A-IIIN (RB500)
Beton: C20/25

$\pm 0,00 = 231,7$ m n.p.m.

UWAGA:
Nad otworami o rozpiętości do 200cm wieniec stanowi nadproże.
strzeżeniowo zagaść do rozstawu 10cm.

uwagi:
- wszystkie użyte materiały muszą posiadać atesty dopuszczające do stosowania w budownictwie;
- wszystkie wymiary, rzędne należy sprawdzić na budowie, a w przypadku wystąpienia różnic projektowany układ należy dostosować do stanu istniejącego, zachowując zasady zawarte w projekcie.

STANISŁAWSKI
JERZY STANISŁAWSKI
Siedziba: ul. Polna 28, 63-760 Żarnów, tel. 0 62 72 15 694, fax: 0 62 72 15 795
Pracownia: ul. Ciepła 15a/27, 50-524 Wrocław, tel./fax: 0 71 78 28 794
NIP: 621-000-19-77, REGON: 250522319

Budowa przedszkola z infrastrukturą towarzyszącą we wsi

**Żeliszów, gmina Bolesławiec;
dz. nr 357/3, obręb 0031 Żeliszów; gmina Bolesławiec**

projektant:
mgr inż. Piotr Jordan, upr. nr 190/98/UW

opracowanie:
mgr inż. Waldemar Jordan, upr. nr 121/88/UW

elementy żelbetonowe przyziemia

branża:	konstrukcja	data:	grudzień 2014	stadium:	PW	skala:	1:25	nr rys.:	K-5
---------	-------------	-------	---------------	----------	----	--------	------	----------	-----