

**WÓJT GMINY BOLESŁAWIEC
OGŁASZA PIERWSZY USTNY PRZETARG
NIEOGRANICZONY NA SPRZEDAŻ**

**działek położonych w obrębie Ocice przeznaczonych
w miejscowym planie zagospodarowania przestrzennego
wsi na cele zabudowy mieszkaniowej projektowanej,
wpisanych do księgi wieczystej nr JG1B/00015118/8**

Nr działki	Powierzchnia (ha)	Cena wywoławcza (zł)	Wadium (zł)
513/9	0,1558	31.600,00 + 23 % VAT	3.000,00
513/12	0,1280	26.000,00 + 23 % VAT	2.000,00
513/13	0,1280	26.000,00 + 23% VAT	2.000,00
513/14	0,1280	26.000,00 + 23% VAT	2.000,00
513/15	0,1280	24.700,00+ 23 % VAT	2.000,00
513/17	0,1640	33.300,00 + 23% VAT	3.000,00
513/18	0,1640	33.300,00 + 23 % VAT	3.000,00
513/22	0,1200	23.100,00 + 23% VAT	2.000,00
513/24	0,1597	32.400,00 + 23% VAT	3.000,00

**Przetarg odbędzie się w dniu 28 sierpnia 2015 r.
o godz. 11.00 w Urzędzie Gminy w Bolesławcu
ul. Teatralna 1a (pok. nr 13)**

Nieruchomość nie jest obciążona prawami, długami ani roszczeniami na rzecz osób trzecich.

Warunkiem przystąpienia do przetargu jest wpłacenie wadium na rachunek Urzędu Gminy prowadzony przez Łużycki Bank Spółdzielczy w Lubaniu Oddział Bolesławiec nr 92 8392 0004 2600 2017 2000 0040, na każdą propozycję przetargową oddzielnie z dopiskiem „Przetarg na działkę Nr ... obręb Ocice” w terminie do **24 sierpnia 2015 r.** (za datę wpłacenia wadium uważa się wpływ wymaganej kwoty na rachunek Urzędu Gminy).

Oględzin nieruchomości można dokonać w dni robocze w godz. od 10:00 do 14:00 po wcześniejszym uzgodnieniu telefonicznym.

**Szczegółowe informacje o przetargu można uzyskać
w Referacie Rolnictwa, Ochrony Środowiska i Gospodarki Gruntami
pok. nr 7 tel. 75/732 32 - 21 do 23 wew. 116**

Nabywca działki zobowiązany jest pokryć dodatkowo koszty przygotowania nieruchomości do sprzedaży oraz koszty okazania granic.

Jeżeli osoba ustalona jako nabywca nieruchomości nie stawi się bez usprawiedliwienia w miejscu i w terminie wyznaczonym do zawarcia umowy przez organizatora przetargu, Wójt Gminy może odstąpić od zawarcia umowy, a wpłacone wadium nie podlega zwrotowi. Zastrzega się prawo odwołania przetargu w przypadku uzasadnionej przyczyny

Mapa z projektem podziału

wyrys z mapy ewidencyjnej

1:2000



STAROSTWA BOLESŁAWIECKI
POWIATOWY OŚRODEK DOKUMENTACJI
GEODEZYJNEJ I KARTOGRAFICZNEJ

Na podstawie art. 40 ust. 2 i ust. 3 ustawy z dnia 17 maja 1989 r.
 - Prawo geodezyjne i kartograficzne (tj. Dz. U. 2010 r.
 Nr 198 poz. 1287) niniejszy dokument został przyjęty do
 państwowego zasobu geodezyjnego i kartograficznego
 i stanowi własność Skarbu Państwa.

Dokument włączono do ewidencji zasobu powiatowego

23.12.2013 w dniu... z up. STAROSTA BOLESŁAWIECKIEGO

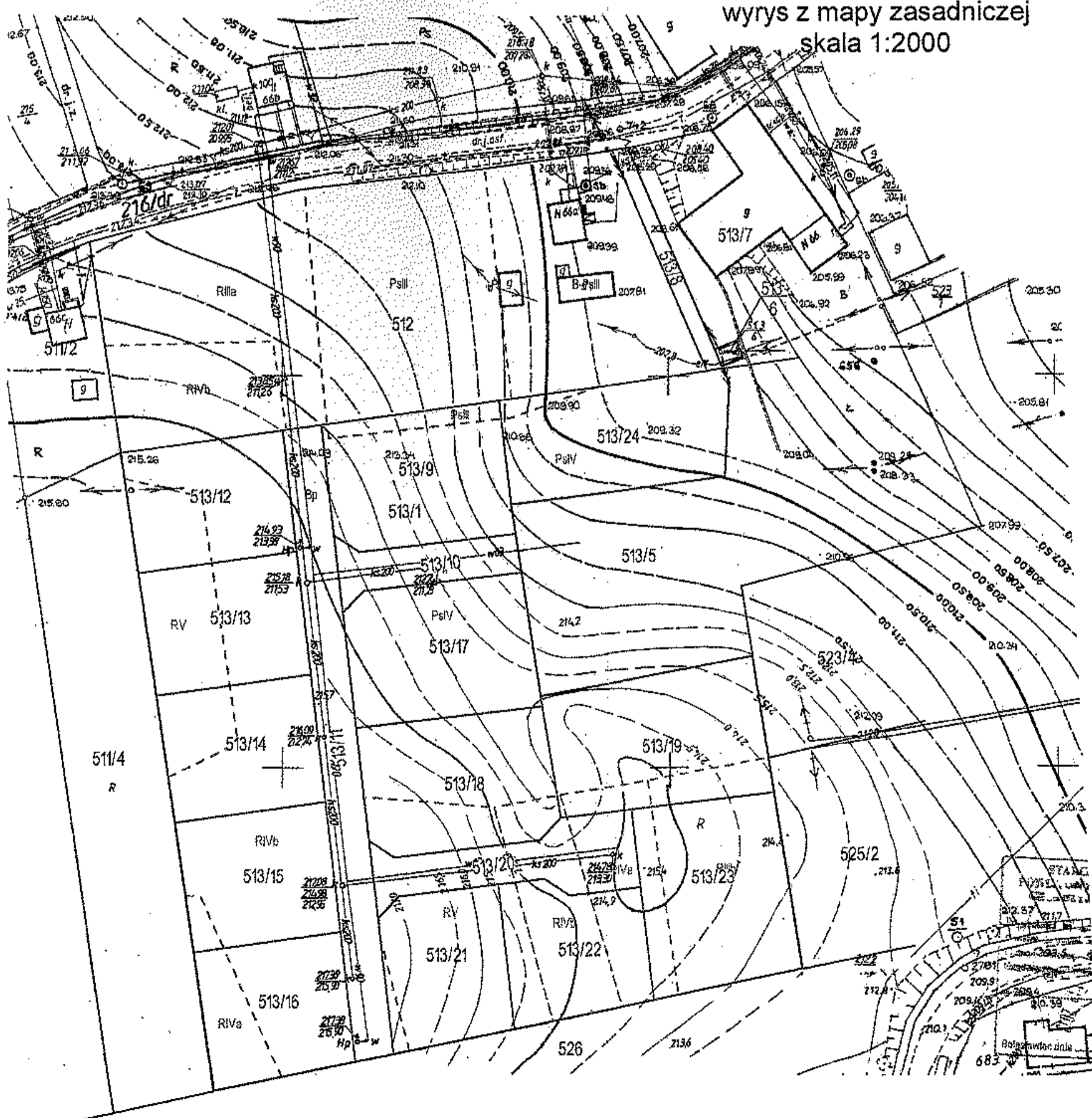
Bolesławiec, dnia 23.12.2013



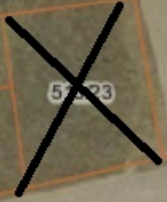
Mapa z projektem podziału

wyrys z mapy zasadniczej

skala 1:2000



Inieruchomości
 any decyzją
 Bolesławiec
 2013
 26.12.2013
 GJT A
 zof Drag
 podarowana
 mieszkaniowym



899

513/9

513/19

513/23

513/16

513/21

215.4

215.3

215.2

216

512/7

512/10

512/9

512/8

512/11

512/12

513/7

514/5

514/4

521

523/1

522

523/4

523/2

523/3

513/5

513/24

513/12

513/13

513/10

513/17

513/14

513/11

513/18

511.5

511.4

513/15

513/20

513/22

525/2

525/1

420

543

683

547/5

544

547/6

219

3