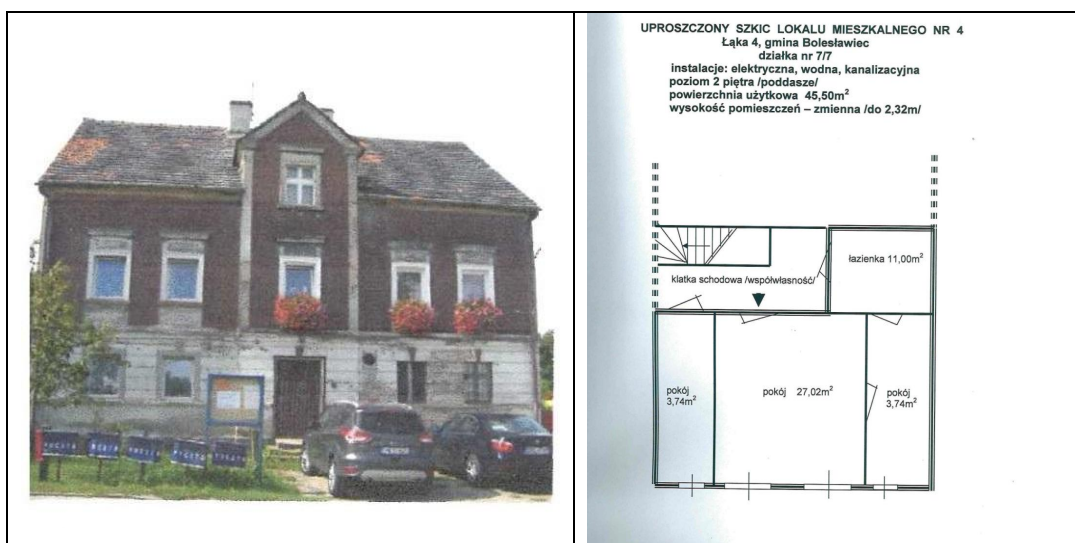


WÓJT GMINY BOLESŁAWIEC OGŁASZA TRZECI USTNY PRZETARG NIEOGRANICZONY NA SPRZEDAŻ

lokalu mieszkalnego, położonego w obrębie Łąka wraz z ułamkową częścią gruntu

Nr działki	Powierzchnia działki (ha) i udział w gruncie	Powierzchnia użytkowa	Cena wywoławcza (zł)	Wadium (zł)
7/7	0,0840 1290/10000	45,50 m ²	33.000,00	3.000,00



Oznaczenie nieruchomości:

Przeznaczony do sprzedaży lokal mieszkalny, położony w obrębie Łąka w granicy działki nr 7/7. Budynek wzniesiony w technologii tradycyjnej, murywanej przed 1939 r., dwukondygnacyjny, z podpiwniczeniem, posadowiony przy głównej drodze przebiegającej przez wieś. Stopień zużycia technicznego budynku – wysoki.

W miejscowym planie zagospodarowania przestrzennego wsi – Łąka – Uchwała Rady Gminy w Bolesławcu nr XVI/136/16 z dnia 28 września 2016 r., działkę nr 7/7, obręb Łąka, obejmują następujące zapisy: - teren zabudowy mieszkaniowej wielorodzinnej, oznaczony na rysunku planu symbolem **2MW**, - w granicy strefy ochrony konserwatorskiej (granica historycznego układu ruralistycznego), - na działce znajduje się obiekt objęty ochroną konserwatorską na podstawie ustaleń planu (budynek) - w granicy strefy ochrony archeologicznej.

Opis lokalu:

Lokal mieszkalny o pow. użytkowej 45,50 m², położony na poddaszu budynku wielorodzinnego (II piętro). Lokal składa się z: trzech pokoi i łazienki. Lokal wyposażony w instalację elektryczną, wodną i kanalizacyjną. Funkcjonalność niska. Stopień zużycia technicznego wysoki. W sąsiedztwie zabudowa mieszkaniowa wielorodzinna i przemysłowa.

Na sprzedaż nieruchomości odbył się: pierwszy przetarg w dniu 31 sierpnia 2018 roku, drugi przetarg w dniu 16 listopada 2018 roku

**Przetarg odbędzie się w dniu 18 stycznia 2019 r.
o godz. 11.00 w Urzędzie Gminy w Bolesławcu,
ul. Teatralna 1a (pok. nr 13)**

Warunkiem przystąpienia do przetargu jest wpłacenie wadium na rachunek Urzędu Gminy prowadzony przez Łużycki Bank Spółdzielczy w Lubaniu Oddział Bolesławiec nr konta 92 8392 0004 2600 2017 2000 0040 w terminie do **14 stycznia 2019 r.** (za datę wpłacenia wadium uważa się wpływ wymaganej kwoty na rachunek Urzędu Gminy). Dowód wpłaty należy okazać przed przetargiem. Oględzin nieruchomości można dokonać w dni robocze w godz. od 10:00 do 14:00 po wcześniejszym uzgodnieniu telefonicznym.

Szczegółowe informacje o przetargu można uzyskać w Referacie Rolnictwa, Nieruchomości i Gospodarki Komunalnej Urzędu Gminy pok. nr 7 tel. 75732 32 21 do 23 wew. 116

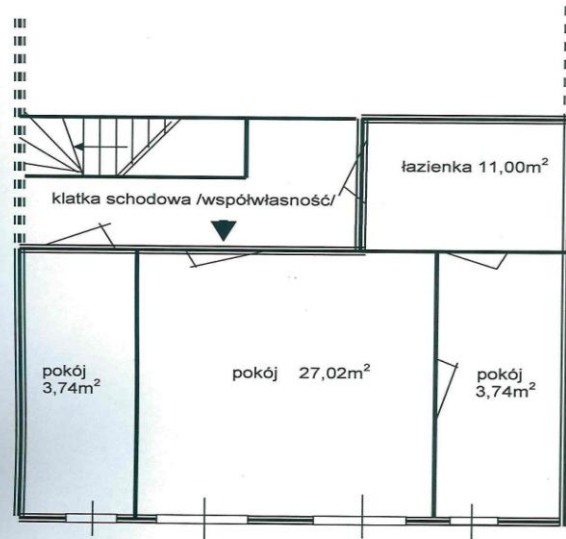
Jeżeli osoba ustalona jako nabywca nieruchomości nie stawi się bez usprawiedliwienia w miejscu i w terminie wyznaczonym do zawarcia umowy przez organizatora przetargu, Wójt Gminy może odstąpić od zawarcia umowy, a wpłacone wadium nie podlega zwrotowi. Zastrzega się prawo odwołania przetargu w przypadku uzasadnionej przyczyny.

ZASTĘPCA WÓJTA

/-/

mgr inż. Roman Jaworski

UPROSZCZONY SZKIC LOKALU MIESZKALNEGO NR 4
Łąka 4, gmina Bolesławiec
działka nr 7/7
instalacje: elektryczna, wodna, kanalizacyjna
poziom 2 piętra /poddasze/
powierzchnia użytkowa 45,50m²
wysokość pomieszczeń – zmienna /do 2,32m/



Łąka 4 m.4, gmina Bolesławiec, dz.nr 7/7	OPERAT SZACUNKOWY NIERUCHOMOŚCI LOKALOWEJ	16
--	---	----

