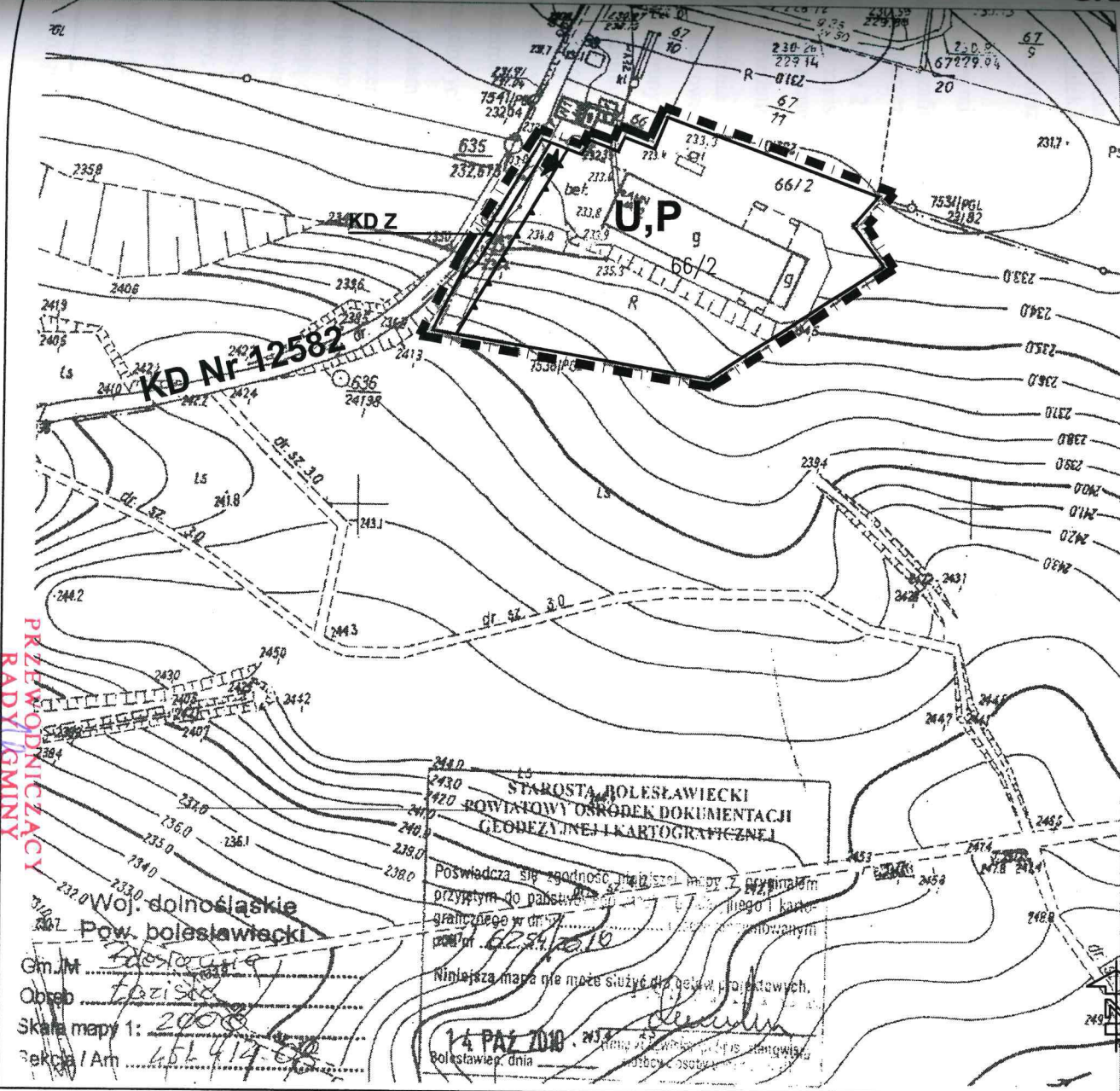
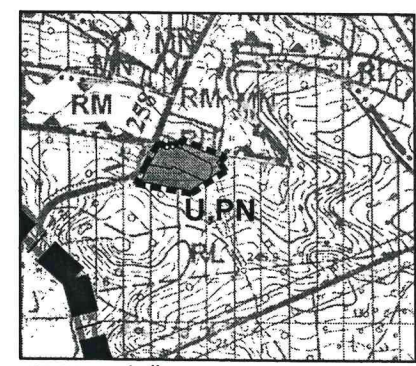


ZMIANA MIEJSCOWEGO PLANU ZAGOSPODAROWANIA PRZESTRZENNEGO  
 WSI ŁAZISKA W CZĘŚCI DOTYCZĄCEJ DZIAŁKI NR 66/2 SKALA 1:1000

Rady Gminy Bolesławiec z dnia 31 sierpnia 2011r.



- LEGENDA
- obowiązujące linie rozgraniczające tereny o różnym przeznaczeniu lub różnych zasadach zagospodarowania
  - granica opracowania
  - PRZEZNACZENIE TERENU
  - U,P tereny zabudowy usługowo-produkcyjnej
  - KD Z tereny drogi zbiorczej - rezerwa na poszerzenie drogi
  - KSZTAŁTOWANIE ZABUDOWY
  - nieprzekraczalna linia zabudowy
  - OBSŁUGA KOMUNIKACYJNA
  - istniejący wjazd na posesję



wrys z studium uchwała nr IX/49/11 Rady Gminy Bolesławiec z dnia 31.08.2011r.,



Jan Durda

PRZEWODNICZĄCY RADY GMINY

Woj. dolnośląskie  
 Pow. bolesławiecki  
 Gm. M. Bolesławiec  
 Obsz. Łaziska  
 Skala mapy 1: 2000  
 Rekcja / Am. 461 414 035

STAROSTA BOLESŁAWIECKI  
 POWIATOWY OŚRODEK DOKUMENTACJI  
 GEODEZYJNEJ I KARTOGRAFICZNEJ  
 Poświadczam zgodność mapy z oryginałem  
 przystępnym do państwowej geodezji  
 granicznej w dr. 6254/2010  
 14 PAZ 2010  
 Bolesławiec dnia