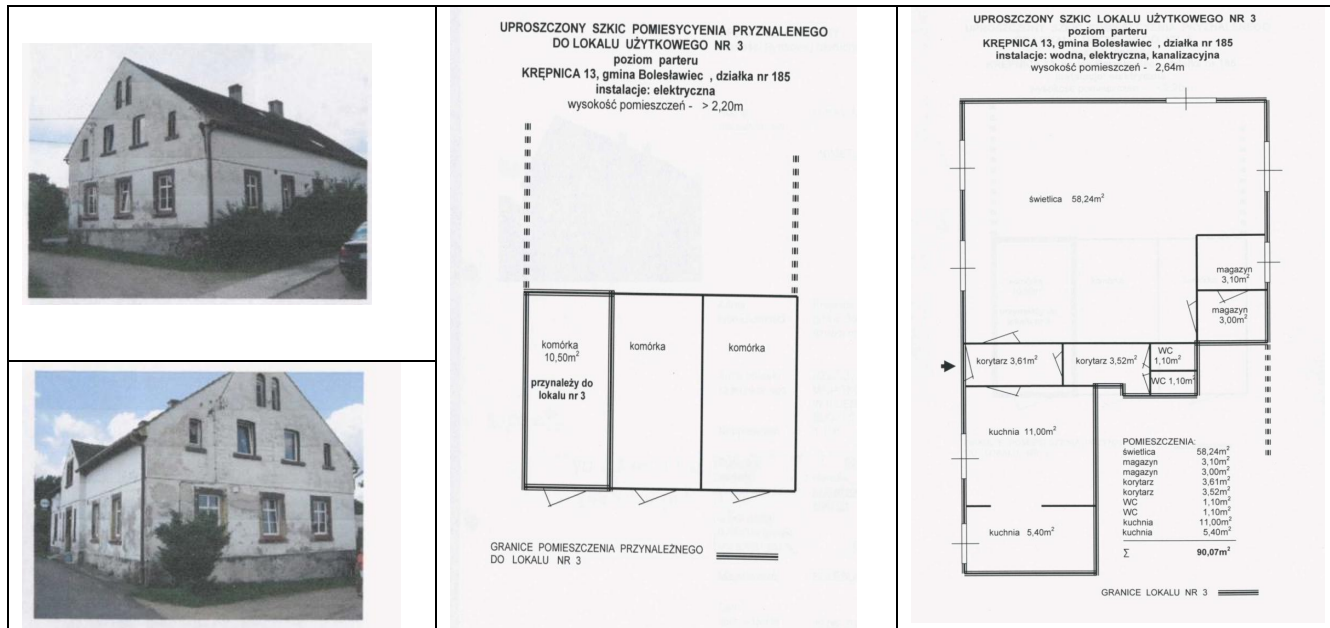


WÓJT GMINY BOLESŁAWIEC OGŁASZA PIERWSZY USTNY PRZETARG NIEOGRANICZONY NA SPRZEDAŻ

lokal użytkowy (świetlica wiejska) z możliwością adaptacji na mieszkanie, położony w obrębie Krępnica wraz z ułamkową częścią gruntu

Nr działki	Powierzchnia działki (ha) i udział w gruncie	Powierzchnia użytkowa	Cena wywoławcza (zł)	Wadium (zł)
185	0,15 3143/10000	90,07 m ²	90.000,00	9.000,00



Oznaczenie nieruchomości i lokalu:

Przeznaczony do sprzedaży lokal użytkowy z możliwością adaptacji na mieszkanie o pow. 90,07 m², położony na parterze budynku wolnostojącym, położonego w Krępnica 13. Funkcjonalność niska. Budynek częściowo podpiwniczony. Ilość kondygnacji – 1 + poddasze. Konstrukcja – typowa murowana. Stopień zużycia technicznego wysoki. Tynki wewnętrzne w znacznej części zawilgocone, zlasowane. Miejscami odspojone od podłoża. Stolarka okienna – zespolona PCV. Stolarka drzwiowa – typowa drewniana. Posadzka – płyty gresowe na całej powierzchni. Instalacje – elektryczna, wodna, kanalizacyjna. Do lokalu przynależy komórka w budynku gospodarczym o pow. użytkowej 10,50 m².

W sąsiedztwie zabudowa mieszkaniowa i jednorodzinna i zagrodowa. W niewielkiej odległości od strony wsch. znajduje się dolna rzeka Bóbr, a od strony zach. tereny leśne.

W miejscowym planie zagospodarowania przestrzennego wsi – Krępnica – Uchwała Rady Gminy w Bolesławcu nr XIV/98/04 z dnia 03 marca 20054r., działkę nr 185, obręb Krępnica, obejmują następujące zapisy: - tereny usług publicznych, oznaczony na rysunku planu symbolem **Up**.

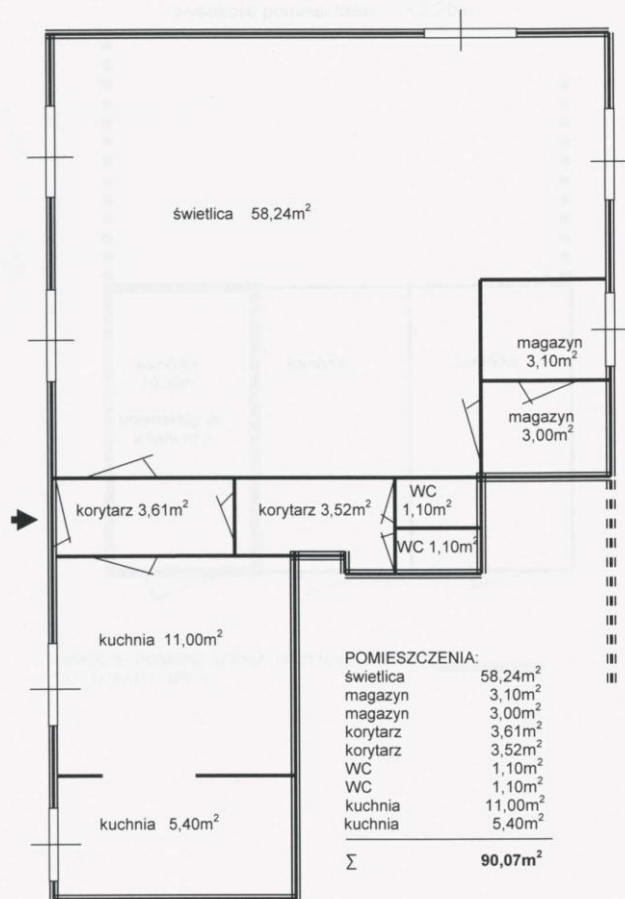
**Przetarg odbędzie się w dniu 1 grudnia 2017 r.
o godz. 10.00 w Urzędzie Gminy w Bolesławcu
ul. Teatralna 1a (pok. nr 13)**

Warunkiem przystąpienia do przetargu jest wpłacenie wadium na rachunek Urzędu Gminy prowadzony przez Łużycki Bank Spółdzielczy w Lubaniu Oddział Bolesławiec nr konta 92 8392 0004 2600 2017 2000 0040 w terminie do **27 listopada 2017 r.** (za datę wpłacenia wadium uważa się wpływ wymaganej kwoty na rachunek Urzędu Gminy). Dowód wpłaty należy okazać przed przetargiem. Oględzin nieruchomości można dokonać w dni robocze w godz. od 10:00 do 14:00 po wcześniejszym uzgodnieniu telefonicznym.

Szczegółowe informacje o przetargu można uzyskać w Referacie Rolnictwa, Nieruchomości i Gospodarki Komunalnej Urzędu Gminy pok. nr 7 tel. 75732 32 21 do 23 wew. 116

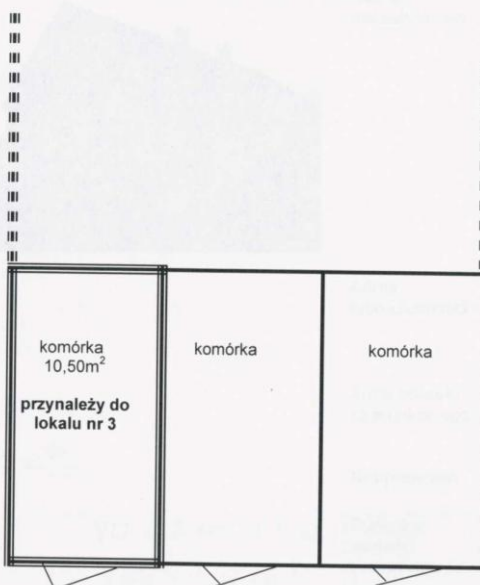
Jeżeli osoba ustalona jako nabywca nieruchomości nie stawi się bez usprawiedliwienia w miejscu i w terminie wyznaczonym do zawarcia umowy przez organizatora przetargu, Wójt Gminy może odstąpić od zawarcia umowy, a wpłacone wadium nie podlega zwrotowi. Zastrzega się prawo odwołania przetargu w przypadku uzasadnionej przyczyny.

UPROSZCZONY SZKIC LOKALU UŻYTKOWEGO NR 3
 poziom parteru
 KRĘPNICA 13, gmina Bolesławiec , działka nr 185
 instalacje: wodna, elektryczna, kanalizacyjna
 wysokość pomieszczeń - 2,64m



GRANICE LOKALU NR 3

UPROSZCZONY SZKIC POMIESZCZENIA PRZYNALEŻNEGO
 DO LOKALU UŻYTKOWEGO NR 3
 poziom parteru
 KRĘPNICA 13, gmina Bolesławiec , działka nr 185
 instalacje: elektryczna
 wysokość pomieszczeń - > 2,20m



GRANICE POMIESZCZENIA PRZYNALEŻNEGO
 DO LOKALU NR 3

